

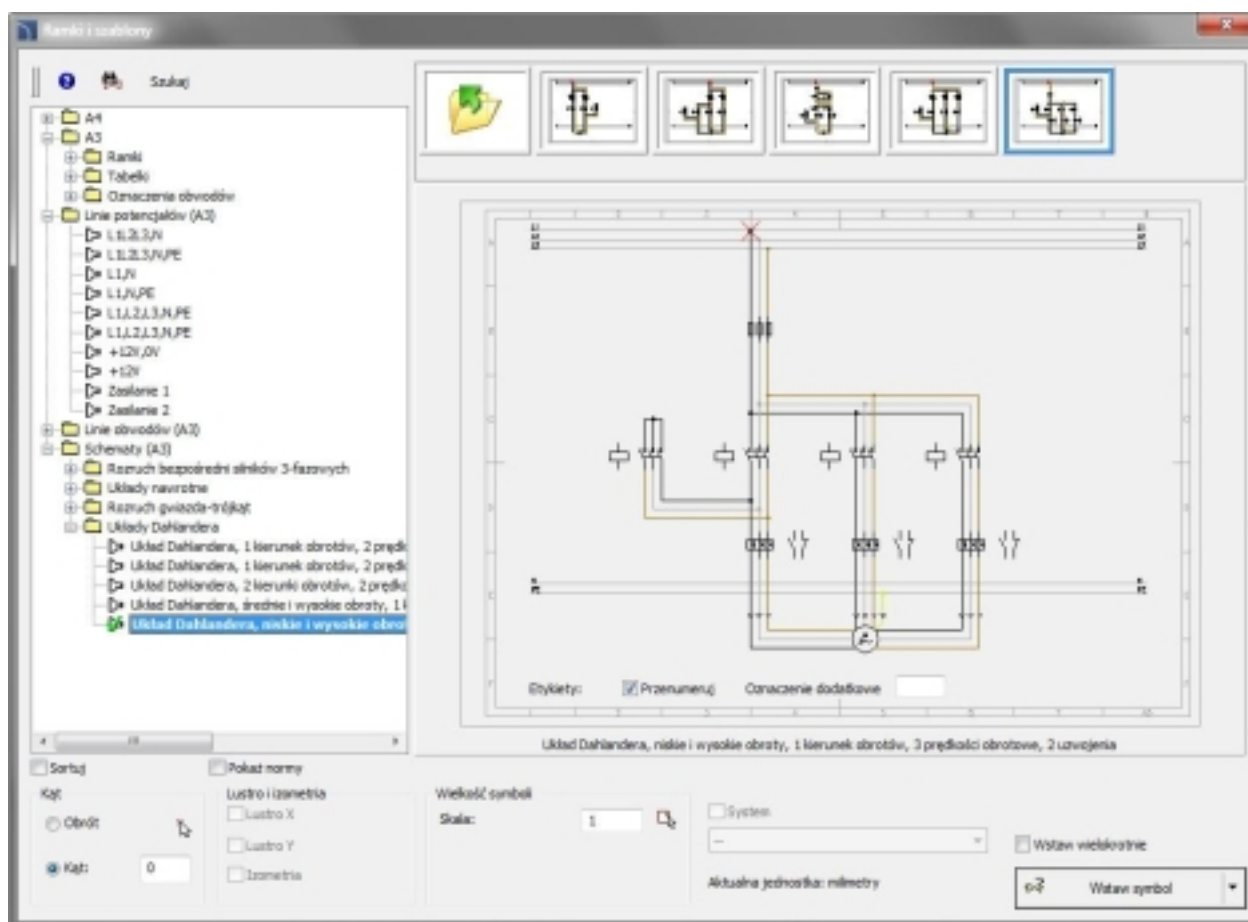
W końcówce 2011 roku ukazała się nowa wersja programu CADprofi, wspomagającego projektowanie w budownictwie i przemyśle. Aplikacja działa we wszystkich popularnych programach zgodnych z formatem dwg, dlatego CADprofi może być używany przez użytkowników programów AutoCAD, Bricscad, GstarCAD, progeCAD, ZWCAD, Arcadia IntelliCAD oraz 4M CAD.



CADprofi składa się z czterech modułów, dzięki czemu biura wielobranżowe mogą stosować spójny system wspomagania projektowania i koordynacji branż. Poszczególne moduły mogą być używane oddzielnie lub w pakiecie CADprofi Suite, zawierającym wszystkie moduły: CADprofi Mechanical, CADprofi Architectural, CADprofi HVAC & Piping, CADprofi Electrical.

Nowości w CADprofi 8:

- rysowanie i edycja schodów,
- nowe symbole do planów ewakuacyjnych i ppoż.,
- kolejne normy w module mechanicznym, w tym: kołnierze ANSI, rowki pod wpusty, dodatkowe śruby, wkręty i nity, pierścienie i płytki osadcze i wiele innych,
- rozszerzenie funkcjonalności oznaczeń spawów, chropowatości itp.,
- nowy system rysowania pionów i rozdzielaczy w module HVAC & Piping,
- rysowanie przewodów rurowych i wentylacyjnych z izolacją oraz możliwość samodzielnego dodawania do programu złączek rurowych i wentylacyjnych oraz elementów korytek i kanałów kablowych,
- predefiniowane linie obwodów oraz gotowe schematy elektryczne (np. rozruch bezpośredni silnika 3-fazowego, układy nawrotne, rozruch trójkąt-gwiazda, układy Dahlandera itp.),



- rozszerzona biblioteka symboli elektrycznych, w tym: aparatura złożona (styczniki, przekaźniki itp.), przyrządy pomiarowe i inne,
- system projektowania sieci telekomunikacyjnych wg TP SA. Możliwe jest projektowanie sieci miedzianych i światłowodowych na mapach, a także tworzenie schematów sieci,
- na życzenie użytkowników wprowadzono możliwość rysowania przewodów za pomocą polilinii,
- nowe opcje w edytorze schematów: automatyczne wstawianie i usuwanie symboli wieloliniowych, renumeracja symboli przy wstawianiu predefiniowanych schematów, uzgadnianie parametrów oraz określanie widoczności atrybutów dla obiektów,
- dynamiczna edycja symboli i obiektów,
- zgodność z nowymi wersjami AutoCAD 2012 sp1, progeCAD 2011, Bricscad V12, ZWCAD 2012 oraz GstarCAD 2012,
- nowe produkty w bibliotekach producentów.

The screenshot displays the Vitomax CAD software interface. On the left is a hierarchical tree view of boiler models. The main window features a table with the following data:

Nazwa	Długość	Szerokość	Wysokość	Masa ...	Moc [kW]	PN	Temperatura
Vitomax 100-LW 650 kW	2480	1480	1680	1900	650	8	130
Vitomax 100-LW 1000 kW	2720	1620	1820	2600	1000	8	130
Vitomax 100-LW 1400 kW	2960	1760	1980	3300	1400	8	130
Vitomax 100-LW 2000 kW	3265	1950	2150	4400	2000	8	130

Below the table, there is a 3D model of a Vitomax 100-LW 2000 kW boiler. To the right of the model are control panels for 'Widok i punkt wstawienia' (View and insertion point) and 'Parametry' (Parameters). The 'Widok i punkt wstawienia' panel includes options for 'Punkt wstawienia' (Point of insertion), 'Widok' (View) with radio buttons for 2D, 3D, 2D/3D, Prząd, Inny, Tył, and Bok, and a 'Styl obiektu' (Object style) button. The 'Parametry' panel includes a 'System' dropdown, input fields for 'Długość', 'Szerokość', 'Wysokość', and 'Pozycja', and a 'Wstaw wielokrotnie' (Insert multiple) checkbox. At the bottom right, there is an 'OK' button with a green checkmark icon. The current unit is set to 'Aktualna jednostka: milimetry'.

[Wersja demo CADprofi 8.03](#) znajduje się na stronie producenta w dziale „pobierz”.